

La roba a Barcelona: impactes globals

A Barcelona les grans cadenes de fast fashion o moda ràpida estan concentrades en punts estratègics de la ciutat: els centres comercials i en carrers d'especial interès turístic i comercial.

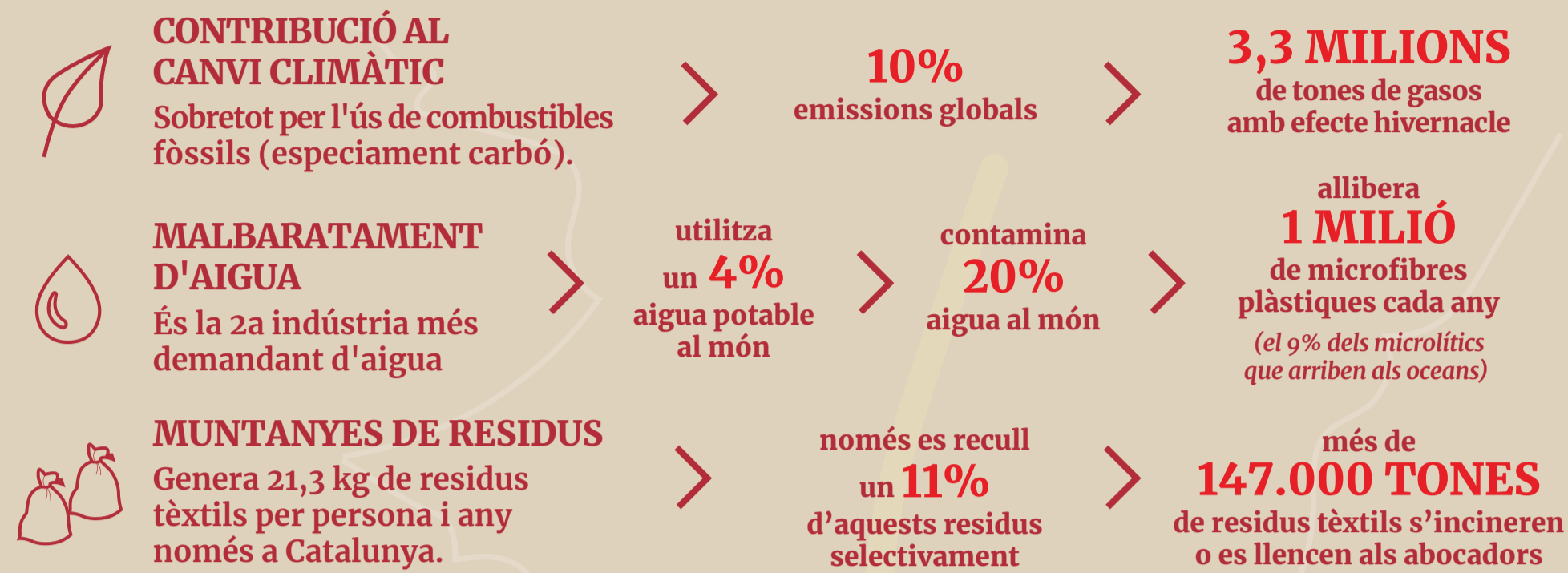
Tenim a l'abast un model de producció i consum respectuós amb les persones i el medi ambient.

FAST FASHION

La moda ràpida és un model insostenible basat en la sobreproducció i l'exploatació laboral i ambiental, especialment als països del Sud global.



VULNERACIONS AMBIENTALS



VULNERACIONS DE DRETS HUMANS

- Els drets de 80 milions de treballadores tèxtils, sobretot dones, es vulneren de manera sistemàtica.**
- Les condicions laborals són indignes:** treball forçós, inseguretat, jornades de 16 h, repressió sindical, explotació infantil, exposició a productes tòxics, assetjament i violència verbal, física i sexual.
- La subcontractació, el treball a domicili i la informalitat són habituals i deixen les treballadores sense cobertures ni protecció legal.**

Les dones treballadores pateixen violències múltiples:

- Discriminació**
reben salaris menors que els seus companys i realitzen les tasques més dures.
- Agressions**
pateixen violència i assetjament sexual, físic i psicològic.
- Migracions**
la indústria tèxtil genera migracions internes de les zones rurals a les urbanes. Les dones migrades són segregades i més vulnerables a patir violències al seu lloc de treball.

Existeixen alternatives transformadores a diferents punts de la ciutat:

Reparació

A Barcelona hi ha més de 50 botigues de reparació de calçat i cosidores.

Als centres cívics, universitats, associacions i botigues hi ha una àmplia oferta de cursos per aprendre a reparar i donar una segona vida a la roba.

Segona mà

Aposta per la reutilització.

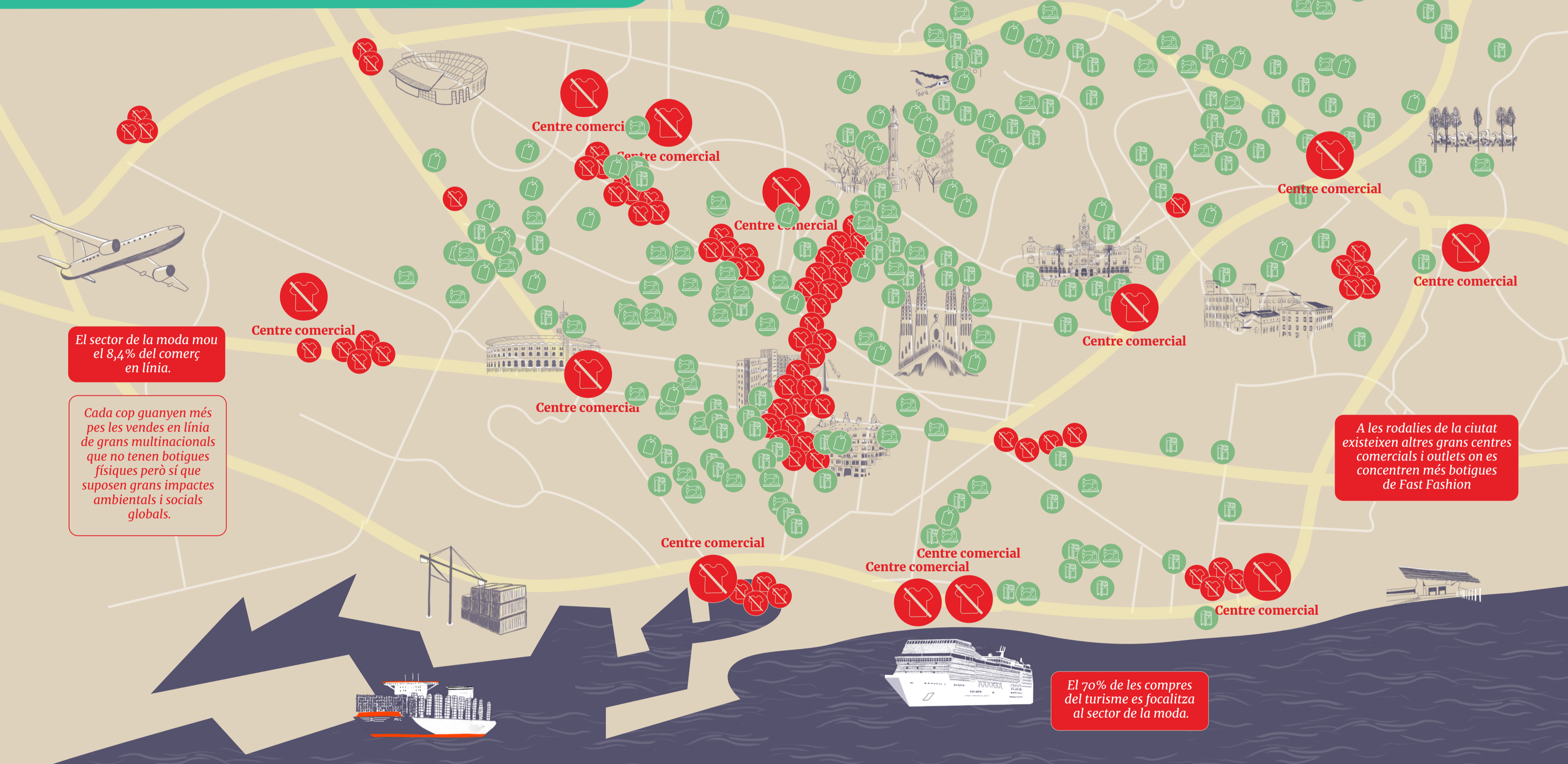
Mercats d'intercanvi, contenidors on deixar la roba que no utilitzes, botigues de venda o lloguer de roba usada...

Certificacions, comerç just i economia solidària

Si compres roba nova, assegura't que garanteixi els drets humans i ambientals.

Busca iniciatives de comerç just i economia solidària i tingues en compte les certificacions de confiança.

★ mou-te pel teu barri i aposta pel comerç local, l'economia solidària i l'economia circular!



Fases i impactes de la cadena de producció tèxtil:

